

InfoRisk, operasyonel kararlarında risk yönetimine çok büyük ihtiyaç duyan sigortacılık sektörünün hizmetine konumsal bilgiyi sunmak amacıyla Infotech tarafından özel olarak geliştirilen bir üründür. Deprem, sel baskını, yangın gibi risklerin standart bir altlık ile analiz edilerek operasyonel ve stratejik açıdan kullanılmasını sağlar.

InfoRisk, konumsal veri, analiz yazılımları ve entegrasyon hizmetlerinden oluşan ve risk yönetimini amaçlayan bir sistemdir.

Kullanım alanları

InfoRisk sistemi özellikle sigorta ve reasürans şirketlerinin kullanımı için tasarlanmıştır. Bu şirketlerin dışında, büyük kuruluşların da afet planlaması çalışmalarına destek sağlamak için de kullanılabilir. Sigortacılıkta aşağıdaki kullanım alanları bulunmaktadır.

• Risk Analizi

- **Poliçenin Kabulü:** Özellikle yerinde ekspertiz yapılamayan risklerin kabulü ve reddi için bir altyapı oluşturulur.
- **Poliçe Fiyatlandırması:** Daha dar alanlı fiyatlandırma oluşturulabilir.
- **Ekspertiz İşlemleri:** Yerinde ekspertiz yapılacak riskler için bir ön analiz imkanı sağlar.
- **PML Hesaplanması:** Özellikle sık yaşanmayan ancak geniş ölçekli afetler için bir altyapı oluşturur.

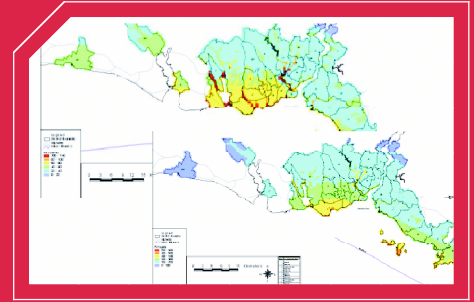
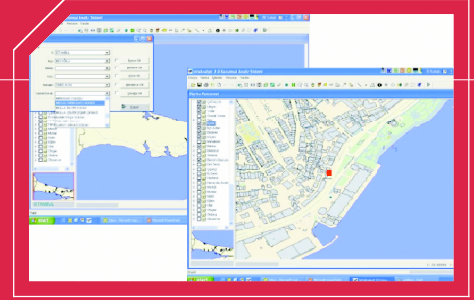
• Portföy Analizi

- **Kümüül Hesabı:** Konumsal olarak ve doğru kümül hesabı yapılmasını sağlar.
- **Müşteri Analizi:** Müşterilerin yoğunlaştığı bölgelerin, risk bölgeleri ile karşılaştırılmasını sağlar.
- **Pazar Analizi:** Bayilerin konumu ve yoğunlaşılması gereken bireysel ve kurumsal müşterilerin analizi yapılabilir.



Faydaları

- Eski poliçeler elden geçirilerek, adresleri standartlaştırılır,
- Yeni poliçeler için hazır adres veri tabanı kullanılarak standartlaştırılır,
- Risk verileri kullanılarak her coğrafi lokasyona göre mikro bazlı risk parametreleri hazırlanır,
- Risk verileri kullanılarak teminatlar bazında [deprem gibi] mikro ve makro ölçeklerde PML [Probable Maximum Loss] hesaplaması yapılabilir,
- Mikro bazlı risk analizine göre risk kabulü ve fiyatlandırma yapılabilir,
- Adres veri tabanı standartlaştığı için kümül doğru olarak hesaplanır,
- Belli bir bölgedeki risk toplamı, herhangi bir adrese bağlanmadan coğrafi esaslı olarak yapılabilir,
- Ofis ortamından ön risk analizi yapılarak risk mühendisleri için bir karar destek sistemi sağlanır.



InfoRisk Sistemi Dahilinde ürün ve hizmetler

- Gerekli veri setleri
 - Adres veritabanı
 - Risk Veritabanı
 - Hali hazırdaki portföyünün haritaya işaretlenmesi
- Entegrasyon
 - Veri entegrasyonu: hali hazır MIS sisteminine verilerin aktarılması
 - Yazılım entegrasyonu: hali hazır MIS sisteminin risk ve adres verilerini kullanılabilecek hale getirilmesi
- InfoAnalyst [Risk Management Version] Yazılımı
 - Özellikle Risk mühendisleri tarafından ofiste ekspertiz esnek kümül hesabı micro bölge bazlı risk analizi gibi işlemler
- Maplink Risk Server
 - Risk verilerine internet/intranet ortamından erişim [özellikle acentalar ve yerinde ekspertiz yapılmayan risklerin değerlendirilmesi için]
- Güncelleme ve destek hizmetleri
 - Adres altyapısının güncellenmesi

