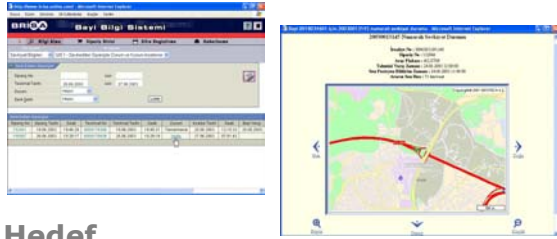


BRİSA bayileri, siparişlerini getiren araçları internet'ten takip edebilirken, BRİSA bu uygulama ile bayilerine daha hızlı ve kontrollü bir dağıtım sağlayabiliyor.

Özet

Bayiler stok tutma maliyetlerini aşağı çekmek amacıyla siparişlerini ihtiyaç duyduğu anda Brisa B2B sistemi ile verebilmekteydi. Siparişinin yola çıkıncaya kadarki her aşamasını izleyebilmekte, ancak teslimatla ilgili hiçbir bilgiye sahip değildi. "Infotech Dağıtım Yönetim Sistemi" ile, müşteriye yada bayiye, siparişinin yoldaki durumunu anlık izleyebilme ve tahmini varış tarih/saatini öğrenme olanağı sağlandı.



Hedef

Brisa'nın her geçen gün artan lastik çeşidiyle, bu yüksek değerdeki ürünlerini müşterilerine en kısa zamanda ve örnek bir hizmet anlayışıyla ulaştırmak.

Çözüm

Brisa Dağıtım Yönetim Sistemi, SAP ve BBS (Bayi Bilgi Sistemi) ile entegre çalışmaktadır. Kamyonun yola çıkmadan önce, irsaliyenin çekilmesi aşamasında, ilgili seferin bilgileri merkezden araca gönderilir. Araca takılı ekranlı terminaller üzerine düşen bu iş emirleri şoför tarafından kontrol edilir. İrsaliye bilgileriyle bir farklılık yok ise araç yola çıkar. Bu andan itibaren, gerek merkezdeki kullanıcılar gerekse bayiler, yetkileri dahilinde aracı harita üzerinde izleyebilirler. Araçla merkez arasındaki tüm iletişim GPRS ile yapılır.

Bayiler, internetten BBS'e bağlandıktan sonra tüm siparişlerini görürler. "Konum" alanında yer alan "tamamlandı", "yolda" veya "izlenemez" bilgisi sevkiyatın durumunu aktarır. Sipariş sevkediliyorsa "Yolda" statüsü görülür ve sevkiyatın henüz tamamlanmadığı bilgisi iletilir. "Yolda" kelimesine tıklandığında gelen harita üzerindeki araç ikonu aracın o anda nerede olduğu bilgisini verir. Ayrıca ilgili sevkiyatın irsaliye ve sipariş numaralarının yanısıra aracın son pozisyon bildirim zamanı, son hızı, plakası ve bildirilen tahmini varış zamanı bilgileri öğrenilebilir. Bu sistem, merkez ile araç arasında çift yönlü mesajlaşmaya ve sesli iletişime de olanak vermektedir. Aracın bayiye ulaşmasına belirli bir mesafe kaldığında bayinin cep telefonuna SMS mesajı gönderilir, siparişin kısa bir süre sonra bayiye varacağını bilgisini vermektedir. Teslimat gerçekleştiğinde, şoför teslimatın tamamlanma durumunu sistem üzerinden merkeze bildirir. Aracın yolda herhangi bir arıza/kaza durumunda, bir uyarı sistemi devreye girerek ilgili kişilerin gerekli önlemleri almaları sağlanır.

Sonuç

Sistem ile hem nakliye performansı takip edilebilmekte, hem de optimum verimlilik ve masrafla müşterinin anında doğru bilgilere ulaşması sağlanarak verilen hizmet kalitesi arttırılmaktadır. Brisa, bu sistem sayesinde zincirin eksik olan halkasını tamamlamış, müşteri memnuniyetini en üst seviyelere taşımış, sektörde bir ilke daha imza atarak rekabetteki üstünlüğünün devamını sağlamıştır.