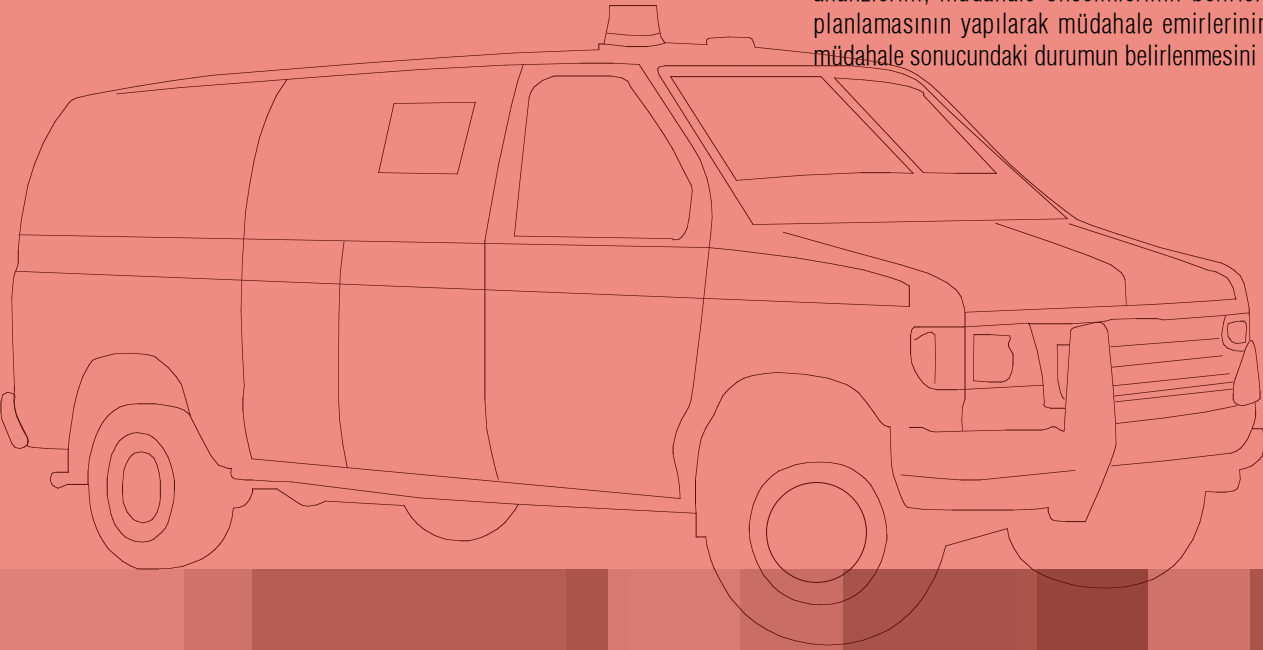


INFOTECH Acil Durum Komuta Kontrol Sistemi

Günlük hayatımızda beklentimiz dışında gelişen kaza, yangın, hastalık gibi olaylara ve çok daha büyük çaplı deprem, sel, heyelan gibi afetlere müdahale etmekle görevli birimlerin etkin çalışmasını gerçekleştirmek için geliştirilmiş sistemdir. Acil Durum Komuta Kontrol Sistemi, itfaiye, ambulans, emniyet, yol yardım gibi birimlerin kendi günlük işlemlerini etkin bir şekilde yapabilmelerini sağlar. Günlük işleyişte, olay anı haber almadan, olaya müdahalenin neticelenmesine dek tüm süreçlerin birim merkezinden yönetim ve kontrolünü sağlar. Afet anı gibi olağanüstü durumlarda ise, ilgili tüm birimlerin merkezi koordinasyonunu sağlayan, olay ve etkileri konusunda anlık tespitlerin yapılmasını, olası hasar ve kayıp analizlerini, müdahale önceliklerinin belirlenmesini, kaynak planlamasının yapılarak müdahale emirlerinin verilmesini ve müdahale sonucundaki durumun belirlenmesini sağlar.

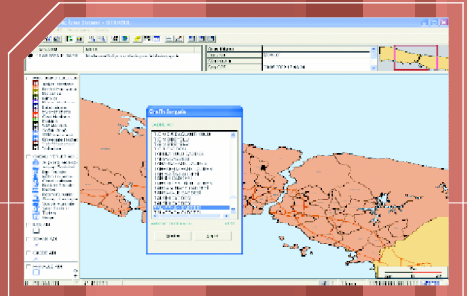
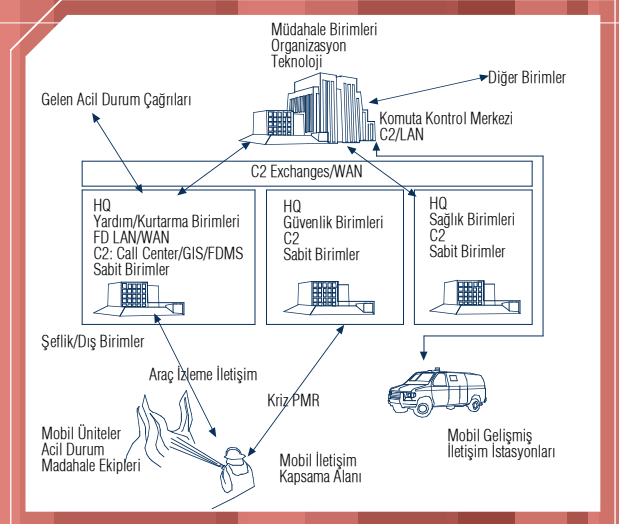


Bileşenleri :

- Komuta Kontrol Merkezi: Bu amaca dönük tasarlanmış ünitelerden oluşan yapı veya merkezdir.
- İletişim Altyapısı: Birimlerin kendi aralarında, mobil araç ve ekipleri ile haberleşmesinde kullanılan iletişim altyapısıdır. Günlük işleyişte leased line gibi telekom hatları ve GPRS gibi mobil iletişim yöntemi kullanılırken, afet anında mikrodalga, uydu, mobil VHF tarzı özel çözümler kullanılmaktadır.
- Çağrı Merkezi: Tüm çağrılardan bir merkezde toplanması, ses kayıt, operatöre yönlendirme, bilgisayar ile etkileşimli çalışabilme, genişleyebilme, yönlendirilebilme, yük dağılımı yapabilme özelliklerine sahip sistemdir.
- Olay/Bilgi Giriş Sistemi : Çağrı Merkezine gelen tüm çağrılardan, olay bazında merkezi bir sistemden konumsal veri tabanına girilmesini sağlayan sistemdir.
- Karar Destek Sistemi: Oluşan olayları, veri tabanındaki bilgileri ile geriye, anlık ve ileriye dönük değişik analizlerle sorgulayıp, raporlayan ve karar vericilere ihtiyaç duydukları bilgileri temin eden sistemdir.
- İş Emri Atama Yönlendirme Sistemi: Karar vericilerin verecekleri karara göre ekiplere bu bilgileri iş ataması olarak yapan ve iş emirlerinin durumlarını takip eden sistemdir.
- İzleme, Takip Sistemi: Tüm olaylar ve müdahaleler ile ilgili son durumun anlık olarak izlenmesini sağlayan sistemdir.
- Mobil Ekip Sistemleri: Üzerlerinde taşınabilir endüstriyel bilgisayar, sorumluluk alanı paftası, telsiz ve GSM iletişimi olan olaylarla ilgili tespit ve raporlama yapan ekiplerin kullandığı sistemlerdir.
- Mobil [İtfaiye, Emniyet, Ambulans gibi] Yardım Araçları Sistemleri: Komuta Kontrol Sistemi ile kablosuz iletişim halinde bulunacak şekilde gerekli araçta navigasyon özellikli endüstriyel taşınabilir bilgisayarlarla donanmış, acil duruma müdahale etmek ile görevli araçlarda kullanılan sistemlerdir.

Faydalar:

- Merkezi haber alma
- Detaylı analiz ve değerlendirme
- Kaynak planlaması ve görevlendirme
- Birimlerarası iletişim ve koordinasyon
- Detaylı raporlama ve ölçümleme
- Etkin müdahale



INFOTECH
MOBILE & LOCATION BASED TECHNOLOGIES

INFOTECH Bilişim ve İletişim Teknolojileri A.Ş.
Ayazmadere Cd. No:12 Aksit Plaza Kat:3 34349 Fulya-Besiktas•Istanbul
Tel : 0.212.259 21 99 Faks : 0.212.259 30 32
Web : www.infotech.com.tr E-posta : info@infotech.com.tr